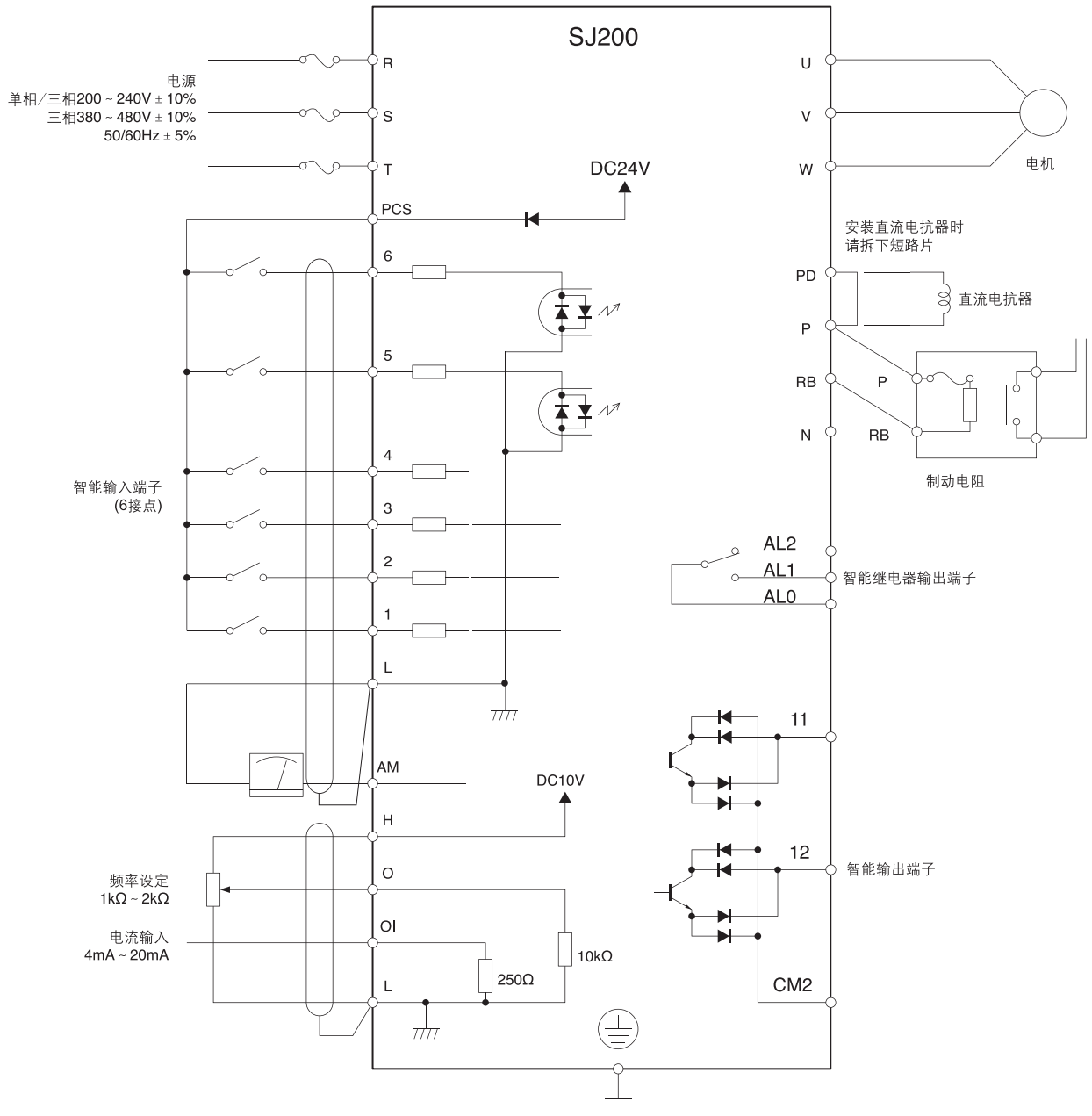


# 接线图

## ●标准接线图(源型逻辑)



注1) 各端子的公共端有所不同请注意。

端子名	1,2,3,4,5,6	H,O,OI	11,12
公共端子	漏型逻辑: L	L	CM2
	源型逻辑: PCS		

注2) 请按电源电压选择变频器的规格。

使用再生制动单元时(BRD)

