

Hitachi in China
2026日立在中国



Contents

目录

- 01 日立在全球
- 02 日立在中国
- 03 在华重点事业场景
- 10 日立的可持续发展
- 12 日立集团核心价值观

Hitachi Global

日立在全球

当下，日立正在全球积极开拓业务，在聚焦“数字系统&服务”“能源”“轨道交通”“产业互联”四大事业领域的同时，凭借战略SIB业务单元催生新的成长事业，并以Lumada为核心，从数据中创造价值，助力客户及社会课题的解决。

2025财年，日立在全球的营业收入达到105,867亿日元(约4,684亿元)，截至2026年3月末，公司总数达607家，全球员工约29万名。

推动环境友好、幸福生活、经济增长的协同共进， 助力构建和谐社会，实现可持续增长



*1 数值为日立在全球范围内期待达成的目标 (日立估算)

*2 温室气体减排贡献

*3.参考汇率: 1人民币=22.6日元 (2026年3月公司汇率)

*4.Adjusted EBITA (Adjusted Earnings before interest, taxes and amortization) 新定义: 基于调整后营业利润, 补回因企业收购而确认的无形资产等的摊销费用后, 计算出的指标。

*5.2026年3月末数据

*6.含日立制作所



创业

1910

年

全球营业收入*3*5

105,867

亿日元
(约4,684亿元)

Adjusted EBITA*3*4*5

13,114

亿日元
(约580亿元)

集团员工数*5

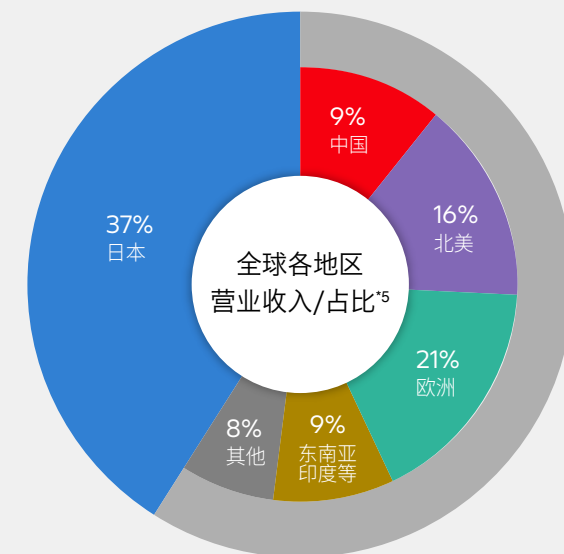
287,901

人

全球公司数*5*6

607

家
(日本94家、日本以外地区513家)



| | | |
|----------|-----|-----------|
| ● 日本 | 37% | 39,128亿日元 |
| ● 日本以外地区 | 63% | 66,739亿日元 |
| ● 中国 | 9% | 9,517亿日元 |
| ● 北美 | 16% | 16,538亿日元 |
| ● 欧洲 | 21% | 22,749亿日元 |
| ● 东盟·印度等 | 9% | 9,642亿日元 |
| ● 其他地区 | 8% | 8,292亿日元 |

Hitachi in China

日立在中国

20世纪70年代,日立扩大向中国市场出口产品及大型成套设备;1979年,在北京设立办事处;1981年,成立中日合资企业福建日立电视机有限公司。半个多世纪以来,长期深耕中国市场。

2025财年,日立在中国市场的营业收入约421亿元。截至2026年3月,日立在中国有77家合并报表子公司、正式员工约3.5万名。

聚焦于当今中国社会“落实‘双碳’行动”“《健康中国2030》”“加速发展新质生产力”“打造宜居·韧性·智慧城市”等发展方向,日立正积极致力于整合技术与领域知识,与当地客户及合作伙伴协同创新,以One Hitachi为中国社会提供新价值。

中国是日立最重要的市场之一,约占全球总营业收入的**9%**

营业收入*1*2

9,517 亿日元*3
(约421亿元)

员工数*3

约**3.5** 万人

公司数*3

77 家
(合并报表子公司)

*1: 2025财年数据(2025年4月1日-2026年3月31日)

*2: 参考汇率:1元人民币=22.6日元(2026年3月公司汇率)

*3: 2026年3月末数据



日立在全球

日立在中国

在华重点事业场景

日立的可持续发展

日立集团核心价值观

聚焦社会课题 为中国社会提供新价值

One Hitachi

绿色能源

智慧城市

先进技术制造·产业数字化

医疗健康·养老



Our Focus in China

以One Hitachi提供新价值的四大事业场景

先进制造技术·产业数字化

为产业升级提供数字化系统及高端设备，促进制造业数字化高端化转型

- 工厂整体规划建设
- 数字化基盘构建
- 研发制造系统升级

绿色能源

推动能源系统向更可持续、更安全、更强韧、更可负担的方向发展
焕新启能，共创可持续未来

- 电子电力
- 可持续产品与解决方案
- 数字化技术与服务

智慧城市

助力构建智能、绿色、安全的社会基础设施系统，让城市更聪明

- 智慧楼宇
- 轨道交通
- 水循环系统

医疗健康·养老

致力于提供人人都可以享受的医疗健康服务，守护幸福生活

- 未病预防
- 诊断
- 治疗
- 康养



Green Energy 绿色能源

紧随国家“双碳”行动，以及建设美丽中国的发展方向，面对高质量发展的电力需求，日立在“电子电力”“可持续产品、解决方案与服务”“数字化技术与服务”等方面，积极推动能源系统向更可持续、更安全、更强韧、更可负担的方向演进。

聚焦社会课题 以One Hitachi为中国社会提供新价值

社会需求

致力于满足经济社会高质量发展的电力需求，更好地推动能源生产和消费革命，保障能源安全

- 扩大可再生能源和清洁能源利用
- 强化电网韧性
- 改善电力消费结构

国家目标

落实“双碳”行动
建设美丽中国



日立推动能源系统向 更可持续、更安全、更强韧、更可负担的方向发展



焕新启能，共创可持续未来

电子电力

- 特高压交直流技术赋能全球能源转型
- 功率半导体技术助力高效可靠的电力供应
- 电能质量增强电网韧性和可靠性

可持续产品、解决方案与服务

- EconIQ 环保型解决方案助力减少碳足迹
- OceaniQ 海上风电解决方案赋能低碳未来
- 绿色氢能解决方案推动实现净零排放

数字化技术与服务

- Lumada APM设备健康管理解决方案，持续提升资产可靠性管理水平
- 虚拟电厂推进源网荷储一体化发展与落地应用
- 综合能源管理系统POEMS，为园区用户提供稳定灵活的电力管理平台
- 分布式能源管理系统DERMS，强化分布式能源电网韧性
- 在全球范围内为客户提供安全、可持续和创新的服务解决方案

Smart City

智慧城市

紧随国家加快实施城市更新行动，打造宜居、韧性、智慧城市的目标，面对中国社会对高品质生活、统筹发展与安全，实现高水平治理的需求，日立在“智慧楼宇”“轨道交通”“城市水系统”等基础设施建设方面，从规划、运营到运维，提供全流程数字化管理，以及先进的技术产品及解决方案，助力构建智能、绿色、安全的社会基础设施系统，让城市更聪明。

聚焦社会课题 以One Hitachi为中国社会提供新价值

社会需求

打造**高品质生活**，统筹**发展和安全**，实现**高水平治理**



优化城市空间结构，提升城市功能



老旧基础设施更新升级



传统基础设施数字化改造

国家目标

加快实施**城市更新行动**
打造**宜居、韧性、智慧城市**



日立助力构建智能、绿色、安全的社会基础设施系统 让城市更聪明



重构轨道交通数字化基建



楼宇规划、运营到运维的全流程数字化整合



构建城市韧性水系统

轨道交通

- 运行管理** 双平台毫秒级数据交互确保实现高准点率
- 运营维保** 巡检不再依赖经验判断，预测性警报实时运营状态反馈，提升工作效率
- 资源配置** 全量数据驱动决策优化，为公共交通系统节省能耗

- **数字化资产管理平台HMAX**
通过数字化转型与绿色低碳运营，全面提升铁路安全可靠性与运输效率，服务民生与经济发展。
- **智能铁路运营系统ALVEA**
通过技术创新与数字化、智能化升级，实现地面交通节能降耗、运营高效与监管精准，推动绿色低碳发展并优化公众出行体验。

智慧楼宇

- 前期规划** 以优质的软硬件产品，构建高品质、智能化楼宇
- 运行管理** 结合ITxOTx产品优势，实现低碳高效的楼宇管理
- 维保更新** 安全高效的维保服务，延长使用寿命、减少事故风险，助力城市焕新

- **智慧通行与安防解决方案**
整合通行与安防体系，为人、车、机器人提供无感体验，实现流程闭环管控与主动风险预警。
- **智慧空间解决方案**
AI驱动空间感知，智能调控环境、能耗与资源，全面提升舒适度、协作效率与空间坪效。
- **智慧楼宇全域管理平台**
构建楼宇数字孪生大脑，融合全域子系统，以AI驱动主动运维与智能决策，提升资产长效价值。

水循环系统

- 供水** 确保长期稳定利用
- 污水处理** 延长设备使用寿命，提高水资源使用效率
- 防洪排涝** 高效顺畅的排水网络，保障人们生命财产安全

- **水循环解决方案(设备)**
从供水、废水处理到防洪排水管理，支撑水资源管理效率化的水泵和变频器设备。
- **水循环解决方案(数字化)**
 - 智能运行·维护管理系统、故障预兆诊断分析
 - 数字孪生技术应用、故障预兆诊断、调度优化
 - 地下可视化服务：地下雷达探测、AI解析，根据需求快速灵活地利用数据

Industrial Upgrading · Digitization

先进技术制造· 产业数字化

紧随国家加速发展新质生产力、塑造高质量发展新动能的目标，面对打造经济发展新引擎、增强发展新动能、构筑国家新优势的需求，日立在“工厂整体规划建设”“数字化基盘构建”“研发制造系统升级”等方面，为产业升级提供数字化系统及高端设备、先进技术，促进制造业的高端化转型。



聚焦社会课题

以One Hitachi为中国社会提供新价值

社会需求

新发展阶段打造经济发展
新引擎，增强发展新动能，
构筑国家新优势



产业结构升级



打造高附加值产品



产业链中高端转型

国家目标

加速发展新质生产力，
深化新技术应用，
塑造高质量发展新动能



日立为产业升级提供数字化系统及高端设备， 促进制造业数字化高端化转型



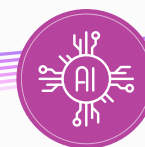
整合日立集团资源
提供一站式咨询



建造安全、安心、安定的
生产活动环境



提供高性能、低碳绿色
安全稳定的软硬件



致力于产业高端化
智能化升级

工厂整体规划建设

- 工厂建设整体解决方案
发挥日立整合优势，提供包括厂房设计建造、生产工艺规划、生产设备导入、仓储物流、IT系统、节能等全面完整的一揽子服务。帮助客户规避因缺乏工厂建设、生产、设备等相关方面的经验且过度追求建厂速度而导致工厂建设完成后对后期出现的各种问题进行补救而造成的时间和金钱上的浪费。为工厂提供更符合新生代员工生产、工作、生活的人性化、自动化、数字化的工厂设计及规划。

数字化基盘构建

- 单一混合云平台解决方案VSP One
实现低能耗、高效率数据管理，强化数据保护安全。
- 日立数据两地三中心方案
以多站点冗余架构为核心，整合数据同步复制技术，可在两地部署三个数据中心，实现关键数据跨中心安全备份与高效切换，保障业务零数据丢失、零中断运行，同时助力企业优化资源配置、降低运维成本，为数字业务稳健运营提供坚实支撑。

研发制造系统升级

- 锂离子电池研发·生产品质控制和回收再生的全流程检测方案
助力新型锂电池研发，控制产品安全，促进资源的循环再生，共创绿色美好生活。
- 日立HITPHAMS系统和TRACKWISE质量管理体系
帮助制药企业实现生产合规高效的电子化管理。
- 日立钢铁解决方案
稳产高端电磁钢板，赋能电动汽车与数据中心核心需求；以创新技术驱动钢铁工业升级，助推中国经济高质量发展。

Healthcare

医疗健康·养老

紧随《健康中国2030》的愿景目标，面对优化医疗服务体系、提升人民健康水平、构建老年友好型社会的需求，日立提供覆盖“未病预防、诊断、治疗、康养”的全流程解决方案，守护人们的幸福生活。



聚焦社会课题

以One Hitachi为中国社会提供新价值

社会需求

优化医疗服务体系，持续提升人民群众健康水平，构建**老年友好型社会**



应对流行疾病风险



加强慢性疾病防治



减缓医疗保健成本压力

国家目标

《**健康中国2030**》重视健康与预防，推动全社会参与



日立致力于提供

人人都可以享受的医疗健康服务, 守护幸福生活



降低参保门槛
控制保费支出



提高医疗机构
竞争力、运营能力



提升治疗效果、
优化患者体验、改善医药生产品质



改善服务优化财政
构建友好型基础设施

未病预防

慢病风险预测模型

- 1、运用AI技术分析疾病演变过程的早期指标变化, 可对相关多种疾病的发生风险进行预测, 进而实现有效干预
- 2、基于中国大量数据, 开发高精度以及可解释型(XAI)八大慢病风险预测模型
- 3、在中国与强有力的合作伙伴建立深度合作, 从技术验证到未来商业模式展开共同规划

诊断

医学实验室自动化解决方案

通过生化与免疫检测模块的在线并联设计, 实现多项目同步检测与全线高效运行, 显著提升检测通量。以技术创新赋能临床检验高质量发展。

治疗

质子重离子线癌症治疗系统

凭借治疗精准高效、适用范围广、用户体验佳等多方面优势, 提升癌症治疗效果和患者生活质量

细胞治疗追溯系统

通过再生医疗、CART细胞治疗等个性化治疗产品的追溯服务, 通过“连接”不同的利益相关方。提供患者治疗全过程价值链的数据追溯服务, 更可靠地为患者提供“高质量”的供应链。

康养

电梯改造与加装

改善老旧楼宇通行条件, 构建友好型基础设施。

高龄和患者友好型楼宇智慧通行配套系统

围绕中国社会健康、老龄化等课题, 与清华大学展开创新合作研究, 为政府提供政策参考建议

日立在中国的事业案例

(请点击文字超链接或扫描二维码了解案例详情)

Green Energy 绿色能源

日立能源将为陇浙绿电“高速公路”提供高压直流技术方案



日立能源助力国家电网投运中国首个420kV无SF6罐式断路器



日立能源先进的数字化解决方案助力内蒙古电力实现电网现代化升级



Smart City 智慧城市

领先的信号系统目前已在多个城市投入运营,包括上海、成都、西安、温州、大连、沈阳、杭州、郑州、天津、石家庄等。



日立电梯以全生命周期智慧楼宇解决方案赋能好房子建设



首创首发 | 日立电梯智能巡检机器人:数字化运维新质生产力,引领维保服务变革



“泵”向未来,生态改善与水资源优化利用的新篇章



Industrial Upgrading · Digitization 先进技术制造·产业数字化

Hitachi Vantara 携手红帽加速混合云转型,助力传统虚拟化技术现代化



Hitachi Vantara 推出VSP One 高端块存储,赋能AI与任务关键型工作负载新时代



日立通过发挥集团资源 推动钢铁服务业务的规模化发展



迎校庆,西安交通大学与日立共建“联合研发中心”揭牌启用



Healthcare 医疗健康·养老

日立与太保产险达成战略合作 共探电梯“保险+服务”新模式



质子重离子一体型癌症治疗系统



细胞治疗追溯的数字化革命:日立与重庆精准生物的“创新之旅”



日立诊断全新升级智慧化实验室解决方案



共建好房子 | 日立电梯为北京城市更新注入垂直动力



加装幸福之梯,焕新美好生活



Sustainable Development

日立的可持续发展

日立集团可持续发展战略 PLEDGES

日立集团新制定了包含可持续发展承诺、愿景及目标等的集团可持续发展战略“PLEDGES”，包含以下七个核心战略支柱。第七大支柱“S”代表日立基于前六大支柱开展业务活动，向社会提供价值的承诺。日立旨在通过将可持续发展战略置于业务核心，并加速以Lumada为核心的社会创新事业，在全球范围内实现价值提供。

Planet 为实现脱碳社会，在全球引领GX(绿色化转型)

Leadership 将社会课题视为己任，以引领时代的人财推动变革

Empowerment 培养崇尚学习、挑战和成长的组织文化

Diverse Perspectives 最大限度发挥多样化人财的能力，激发创新

Governance 以安全和职业道德为重，建立有韧性的组织基础

Engagement 携手利益相关者，构筑可持续的供应链

Sustainability For All 综上所述 (PLEDGE):加速为社会提供价值，推动日立实现可持续增长

环境愿景与长期环境目标

日立于2016年制定了“环境愿景”及环境长期目标“日立环境革新2050”。目标自确立以来，日立以三年为周期制定行动计划，通过推动工厂及全价值链碳中和、提升水资源与资源利用效率、开展生态系统保护等举措，持续引领集团整体目标的实现。

近年来，随着生成式AI普及带来的电力需求激增、以及自然灾害日趋频发等环境问题日益凸显，全球正积极探索多元化解决方案。基于此背景，日立致力于通过社会创新事业成为绿色转型的全球引领者，并修订了环境愿景与环境长期目标。

环境长期目标

日立环境革新2050

追求“GX for CORE”和“GX for GROWTH”双重使命
通过数据和创新技术，致力于实现理想状态并达成环境目标

2050年度
净零排放

通过高效产品、创新服务及
未来技术实现价值链的脱碳

2030年度
碳中和*1

2030年度
通过价值链
温室气体排放减少52%*2

2050年度
循环转型

深化业务生态系统，最大限度地提高
产品和服务在整个生命周期的价值

2030年度
废弃物“零”填埋*3*4

2030年度
所有相关产品群
均符合“环保设计”*5

2050年度
自然韧性

作为负责任的社会基础设施合作伙伴，
尽量减少对自然资本的冲击和自然灾害
带来的影响，并确保快速恢复

2030年度
水使用减少10%*5

2030年度
通过价值链
评估与自然的互相影响*7

*1 以2019年度为基准年，推进工厂和办公室的碳减排和碳抵消

*2 以销售毛利为分母的原单位目标(以2022年度为基准年)

*3 定义为该年度最终处置率(填埋处置量/废弃物产生量)低于0.5%，且符合相关法规条件时

*4 适用于制造型事业所

*5 在产品设计中采用环保设计，或对产品群进行环境影响评估

*6 日立集团内对比2019年度，基于活动量的原单位目标

*7 在符合法规的基础上，适用于主要产品和项目

环境类外部表彰

日立集团积极响应政府《“十四五”工业绿色发展规划》的号召，坚持提升绿色智能制造水平，践行低碳生产。2024年度，日立集团新增2家国家绿色工厂：北京日立能源电力系统有限公司、大同日立能源牵引变压器有限公司。截至目前，日立集团内累计11家工厂在国家工业和信息化部绿色制造体系评选中获评“绿色工厂”称号。同时，多家工厂在清洁生产、无废生产与环境友好方面表现突出。

国家绿色工厂

日立电梯电机(广州)有限公司

日立电梯(广州)自动扶梯有限公司

日立电梯(中国)有限公司

日立电梯(上海)有限公司

日立电梯(天津)有限公司

日立电梯(成都)有限公司

日立楼宇技术(广州)有限公司

北京日立能源高压开关设备有限公司

厦门日立能源高压开关有限公司

北京日立能源电力系统有限公司

大同日立能源牵引变压器有限公司

绿色供应链管理企业

日立电梯(中国)有限公司

日立电梯(天津)有限公司

日立电梯(上海)有限公司

日立电梯电机(广州)有限公司

绿色产品设计示范企业

日立电梯(中国)有限公司

日立电梯(广州)自动扶梯有限公司

日立电梯(上海)有限公司

包容性的企业文化与社会贡献

在日立，我们尊重并接纳员工在背景、年龄、性别、性取向、家庭状况、残疾、神经多样性、国籍、种族、民族、宗教和世界观等方面的差异。多年来，日立一直致力于推进多元与包容，并制订了全球整体目标以及战略方针。日立为加强人力资源获取和培养的同时，积极营造能够充分展现多元化视角的职场环境，助力员工充分发挥自身的经验、技能、知识和想法，挖掘每个人的最大潜能，打造更具有活力的组织。随着全球业务基础的扩大，2020年，日立制作所设立了CDEIO职务，以推进多元化视角方针在集团的全面落地，并在各国家和地区成立了专职的推进部门和岗位，以灵活应对全球各地不同的课题。

在中国，我们不断完善制度流程，将多元与包容的文化切实融入到招聘、评价等环节，为不同背景员工在工作实践与职业发展中的公平参与提供坚实制度保障。同时，我们也开展了一系列主题活动和培训，如女性赋能、包容性领导力提升、代际沟通与合作等，引导员工学习、倾听、分享，让多元化视角从“理念”转化为员工日常工作中的“行动习惯”，进一步夯实包容性职场的文化基础。

日立正逐步将多元与包容方针深度融合入管理体系和日常业务实践中，希望通过各项举措，创造包容性的环境，打造更具有活力的组织，为全球社会创新事业注入新的活力。



实现企业与社会整体的可持续发展

基于日立集团的核心价值观，日立将社会贡献活动视为创造社会价值与环境价值、推动社会与业务可持续发展的重要举措。以“培育人才，赋能未来”为社会贡献宣言，围绕“STEAM教育(科学、技术、工程和数学)”、“环境保护”和“社区贡献”三大重点领域开展各类活动。

日立还建立便于员工参与社会贡献活动的制度。例如，在发生灾害、事故和流行病等各种社会问题时，设立配捐资金(matching fund)，即员工捐款后，公司将捐款对等金额。

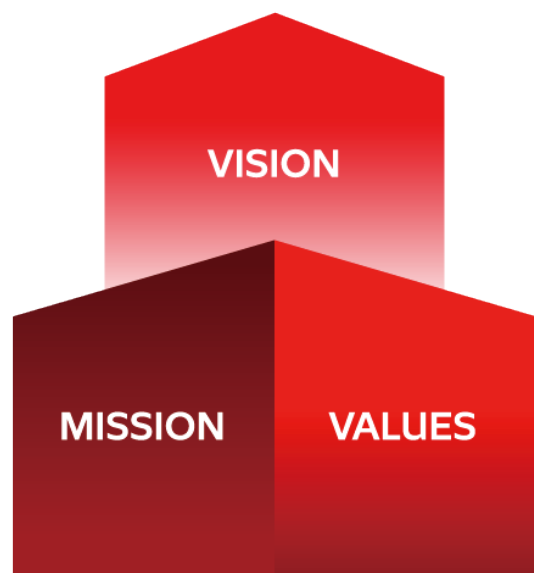
日立在华各集团公司，以多元方式回馈社会：日立电梯举办“安全乘梯，幸福随行”活动累计超过3,300场，广泛普及乘梯安全知识，助力全民安全意识的提升；日立高新将“理科教室”带入校园，以自主研发生产的显微镜，激发孩子们对科学的浓厚兴趣，提高科学素养；日立能源持续开展四川省大凉山公益助学项目，为自治州儿童的学习与生活提供有力支持；日立工程与日立压缩机常年持续推进绿色环保宣传，积极传播绿色生活理念；日立产机则通过物资捐赠，为边远地区儿童及街道老人等提供切实帮助。

Hitachi Group Identity 日立集团核心价值观

日立集团愿景

日立集团面向未来的理想愿景

日立, 以数字技术赋能社会基础设施, 助力打造环境友好、幸福生活、经济增长协同共进的未来



企业理念

日立集团肩负的社会使命
通过优秀的自主技术及产品开发
贡献于社会

日立创业的精神

日立集团
为实现使命而尊崇的价值
和·诚·开拓者精神

创始人小平浪平所怀有的、自创业以来始终遵循的“**企业理念**”, 为实现该理念历尽艰辛精心培育的“**日立创业的精神**”, 以及为在此基础上实现不断新的发展而明确制定的日立未来理想形态的“**日立集团愿景**”, 分别为日立的“使命(MISSION)”、“价值(VALUES)”和“愿景(VISION)”。由此三者构成的, 就是“**日立集团核心价值观**”体系。

集团愿景

日立, 以数字技术赋能社会基础设施,
助力打造环境友好、幸福生活、经济增长协同共进的未来



НІТАСНІ

时代更迭，你我选择共创新径。

“What's next”是推动我们前行的力量，
让我们直面技术、社会与环境的重重挑战，
去探寻科技、人类与世界的全新可能。

Inspire the next

日立(中国)有限公司

地址:北京市朝阳区东三环北路5号北京发展大厦18层

邮编:100004

www.hitachi.com.cn